

કૃષિક સર્વિસ

કૃષિધન પ્રોડ્યુસર કંપની લિ.

કે.સ. કંપનીના સંબંધીક સિવાસલ, રાજકોટ અને પાલજાન વિસ્તાર



વાર્ષિક અહેવાલ  
૨૦૧૫-૧૬



કૃષિધન પ્રોડ્યુસર કંપની લિ.

Reg. No. U01110GJ2005PTC046316



# કૃષિધન પ્રોડ્યુસર કંપની લિ.

વાર્ષિક અહેવાલ

૨૦૧૫-૧૬

**કારોબારી સભ્યો સને ૨૦૧૪-૧૫ (વર્ષની કુલ સભા-૪)**

ક્રમ	નામ	હોદ્દો	સ્થળ	હોદ્દા પર રહ્યા તારીખ
૧	શ્રી વસંતકુમાર આર. પટેલ	વાઈસ ચેરમેન	વડનગર	૩૦/૦૬/૨૦૧૩
૨	શ્રી મોહન ડી. શર્મા	એક્સપર્ટ ડાયરેક્ટર	અમદાવાદ	૩૦/૦૮/૨૦૧૩
૩	શ્રી ચંદ્રકાંતભાઈ પી. સેદાલી	ડાયરેક્ટર	ધારી	૨૩/૦૮/૨૦૧૫
૪	શ્રી બાબુભાઈ સી. પટેલ	ડાયરેક્ટર	વિસનગર	૩૦/૦૮/૨૦૧૩
૫	શ્રી છાયાબેન સી. પટેલ	ડાયરેક્ટર	વિસનગર	૩૦/૦૮/૨૦૧૩
૬	શ્રી બાબુભાઈ જે. પટેલ	ડાયરેક્ટર	વિસનગર	૦૮/૦૭/૨૦૧૫
૭	શ્રી જયોત્સનાબેન વી. પરમાર	ડાયરેક્ટર	વડનગર	૩૦/૦૮/૨૦૧૩
૮	શ્રી કાવજીભાઈ ટી. દામા	ડાયરેક્ટર	મેઘરજ	૩૦/૦૮/૨૦૧૩
૯	શ્રી લલીતભાઈ વી. પટેલ	ડાયરેક્ટર	હિંમતનગર	૩૦/૦૮/૨૦૧૩
૧૦	શ્રી અમૃતભાઈ બી. પટેલ	ડાયરેક્ટર	હિંમતનગર	૩૦/૦૮/૨૦૧૩
૧૧	શ્રી રમેશભાઈ વી. પટેલ	ડાયરેક્ટર	મોડાસા	૩૦/૦૮/૨૦૧૩
૧૨	શ્રી વિનુભાઈ પી. ઠાકોર	ડાયરેક્ટર	કુજાડ	૩૦/૦૮/૨૦૧૩

ઓડિટર્સ	:	(૧) શ્રી અમલદત્ત એન્ડ એસોસિએટ્સ, સ્ટેટ્યુટરી ઓડિટર - અમદાવાદ (૨) શ્રી કુણેશ જેસવાસ એન્ડ કું - ઈન્ટરનલ ઓડિટર - અમદાવાદ
મુખ્ય ઓફિસ	:	સરકારી ટ્યુબવેલ પાસે, મારૂતિનંદન વિલા, બોપલ, અમદાવાદ-૩૮૦૦૫૮
શાખાઓ	:	વડનગર, હિંમતનગર, સિકકા ચોકડી, મેઘરજ, ખોડા આંબલી, ચાડા, શોભાષણ, વણગલા (સરનામાની યાદી પાના નં. ૧૬ પર આપેલ છે.)
મંજૂર થયેલ શેર ભંડોળ	:	રૂ. ૧૦,૧૭,૫૦૦/- (અંકે રૂપિયા દસ લાખ સત્તર હજાર પાંચસો પુરા)
બેંકર્સ	:	સ્ટેટ બેંક ઓફ ઈન્ડિયા - ઘુમા-અમદાવાદ, હિંમતનગર, મોડાસા, મેઘરજ, વડનગર.
ઈમેઈલ	:	dkvpcl@gmail.com
સંપર્ક નંબર	:	૦૨૭૧૭ - ૨૩૫૮૮૪ / ૨૩૫૮૮૫

---

## **પ્રસ્તાવના:**

કૃષિધન પ્રોડ્યુસર કંપની લિ. (કેપીસીએલ)નો પ્રથમ વાર્ષિક અહેવાલ રજૂ કરતા અમો આનંદ અનુભવીએ છીએ.

કૃષિધન પ્રોડ્યુસર કંપની તૃતીય વાર્ષિક સાધારણ સભામાં આપ સૌને કારોબારી મંડળ વતી આવકારું છું. ખૂબ જ હરિફાઈયુક્ત જમાનામાં પણ પાછળના વર્ષની સરખામણીએ સારુ હિસાબી પરિણામ મેળવ્યું છે. આ માટે આપ સૌ સભાસદો ડીએસસી-અમદાવાદ સંસ્થા સાથે સંકળાયેલા તમામ લોકો સહભાગી છો અને આપ સૌની સાથે કારોબારી સભ્યો, કર્મચારીગણ રહી તમામ સભ્યોએ પ્રમાણિકતાથી સંનિષ્ઠ પ્રયાસ કર્યો છે, જેમાં અમો ખૂબ આનંદ અનુભવીએ છીએ.

કૃષિધન પ્રોડ્યુસર કંપની લિ. ગુજરાતના ખેડૂતો દ્વારા પોતાના વિકાસ માટે પોતે બનાવેલી કંપની છે. નાના સીમાંત ખેડૂતોના આર્થિક-સામાજિક વિકાસ આ કંપનીનો મુખ્ય હેતુ છે. આ કંપનીનું ૫૦૦૦ ખેડૂતો સુધી ૨૫ લાખ શેર ભંડોળ કરવાનું આયોજન છે. કંપનીનું મુખ્ય મથક અમદાવાદ છે. તેની ક્ષેત્રિય કચેરી વિસનગર, હિંમતનગર, મોડાસા, મેઘરજ અને ધારીમાં છે. કંપનીએ વર્ષ ૨૦૧૩-૧૪માં પોતાના શેરધારકો અને વિસ્તારના ખેડૂતો સાથે રહી હિંમતનગર, વડનગર, મોડાસા, મેઘરજ વિસ્તારમાં એગ્રો સેન્ટરોની શરૂઆત કરેલ છે, જેમાં ભાઈઓ અને બહેનો મળી અંદાજિત ૨,૦૩૫ શેરધારકો સામેલ છે. હાલમાં શેરધારકોએ રૂ.૧૦.૧૭ લાખનું શેરભંડોળ ઊભું કરેલ છે. શેરભંડોળ અને ધંધાકીય આવક ભંડોળ સાથે મળીને હાલ અંદાજિત રૂ.૩૪.૩૯ લાખનું ધંધાકીય ભંડોળ ઊભું થયેલ છે. જેનાથી શેરધારક અને ખેડૂતો માટે ખેતી ઈનપુટ જેવા કે, - દવા, બિયારણ, ઓર્ગેનીક ઈનપુટ, ખેતી સાધનોનું વેચાણ કાર્ય થાય છે. વર્ષ ૨૦૧૩-૧૪, ૨૦૧૪-૧૫ અને ૨૦૧૫-૧૬ ત્રણ વર્ષની કામગીરી દરમિયાન વિસ્તારના ૧૪,૦૦૦ જેટલા ખેડૂતોએ રૂપિયા ૨ કરોડના ખેતી ઈનપુટની ખરીદી કરેલ છે જેનાથી તેઓને બજાર કરતા સમયસર, ખાતરીબદ્ધ, ઈચ્છા મુજબનું દવા-બિયારણ મળી રહે છે. કંપનીના એક અંદાજ મુજબ ખેડૂતોને સ્થાનિક ખેતી ઈનપુટ બજાર કરતા રૂપિયા ૩ કરોડનો ફાયદો કરાવી ચુકી છે. જે દર્શાવે છે કે ખેડૂતોને વધારે ફાયદો થયેલ છે અને કંપનીને નહિવત્ નફો થયેલ છે.

---

ગત બે વર્ષથી કંપની જૈવિક ખેતી પ્રમોશન કરવાના ધ્યેય સાથે જૈવિક ખાતર, જૈવિક દવાઓનું પોતાની બ્રાન્ડમાં વેચાણ કરેલ છે. જેનાથી અંદાજિત ૧૫૦૦ હેક્ટર જમીનના ખેડૂતો જૈવિક ખેતી કરવા માટે પ્રેરાયા છે.

કૃષિધન પ્રોડ્યુસર કંપની વિસ્તારના ખેડૂતોને પોતાના વિસ્તારનું જ બિયારણ મળી રહે તે માટે ઘઉં, જુવાર, મગફળીના બિયારણનું ઉત્પાદન અને વેચાણ કરેલ છે. જેમાંથી ખેડૂતોને વીઘે ૬૦ થી ૮૦ કિગ્રા ઉત્પાદન વધારે મળતું થયું છે.

કૃષિધન પ્રોડ્યુસર કંપની-અમદાવાદમાં ડીએસસી-અમદાવાદના સહયોગથી બોપલ-અમદાવાદથી રીટેઈલ આઉટલેટ ચાલુ કરેલ છે. આ આઉટલેટ પર શેરધારકો, મહિલા મંડળો, કિસાન ક્લબ, અનાજ, કઠોળ, મસાલાનું ક્લીનીંગ, ગ્રેડીંગ અને પેકીંગ કરી અમદાવાદમાં વેચાણ કરે છે. જેમાંથી તેઓને ૫% જેટલો વધારે ફાયદો થાય છે અને ગ્રાહકોને ખેડૂત ઉત્પાદિત પ્રોડક્ટ સીધી જ પ્રાપ્ત થાય છે. આ વર્ષ ૨૩૭ જેટલા ગ્રાહકો અને રૂ.૫ લાખની આઉટલેટથી ખરીદ કરેલ છે.

કૃષિધન પ્રોડ્યુસર કંપનીમાં છેલ્લા બે વર્ષથી મહિલાઓ પણ શેરધારકો બની રહી છે. જેથી કંપની તેઓના સાહસથી આનંદ અનુભવે છે અને આશા રાખે છે કે આવનાર સમયમાં હજુ વધારે મહિલા શેરધારકો બને.

ઉપરોક્ત બધા જ કાર્યો કરવા માટે સૌથી વિશેષ ડેવલપમેન્ટ સપોર્ટ સેન્ટર-અમદાવાદ અને આરબીએસ ફાઉન્ડેશન-મુંબઈ દ્વારા કંપની થોડા સમયમાં આત્મનિર્ભર બને અને ઉત્તરોત્તર વિકાસ કરી શકે તે માટે ઓફિસ વહીવટી ખર્ચ અને પગાર ખર્ચ, તાલીમ, પ્રેરણા પ્રવાસ, પ્રોડક્ટ પ્રમોશન વગેરે માટે જરૂરી માર્ગદર્શન અને ટેકો મળતો રહે છે. જેના માટે અમે સર્વ ખેડૂત શેરધારકો તેઓનો આભાર માનીએ છીએ.

આ સાથે શ્રી લઘુ કૃષક સંઘ-દિલ્હી દ્વારા કૃષિધનના ધંધાકીય આયોજન ટેકા માટે ૧૫૬૦ શેરધારકો દ્વારા રૂ.૭.૮૦ લાખની ઈક્વિટી ગ્રાન્ટની દરખાસ્ત કરેલ, જેમાં તેઓએ મંજૂરી આપેલ છે. તેથી તેઓના અમો આભારી છીએ.

કૃષિધન પ્રોડ્યુસર કંપનીના રોજ-બ-રોજ કાર્ય કરવા માટે આજે પણ આત્મનિર્ભર નથી જે એક પડકાર છે. તે પડકારને આવતા ત્રણ વર્ષમાં ઓછા કરવા માટે ૧૯૯ ગામના અંદાજિત

---

૩૦૦૦થી વધારે મેમ્બર અને નોન મેમ્બર સાથે રૂપિયા ૮ કરોડનું ધંધાકીય આયોજન કરેલ છે જેમાં મુખ્યત્વે ખેતી દવા-બિયારણનું ટ્રેડિંગ, ૭૭૦ ટન જેટલું ઘઉં, મગફળી, ઘાસચારાનું બીજ ઉત્પાદન, ૩૦૮ ટન પશુઆહાર (મકાઈ ભરડો)નું પ્રોડક્શન અને વેચાણ, ૩૨૬ ટન જેટલું રીટેઈલ આઉટલેટનું ખરીદ-વેચાણ, ૩૮૦૬ ટન વરીયાળી તથા અન્ય પાકનું ટ્રેડિંગ વગેરે કાર્યનું આયોજન કરેલ છે. આશા છે કે આવનાર વર્ષોમાં આપ સૌના અથાગ પ્રયાસથી આપણે આત્મનિર્ભર બનીશું.

વર્ષ દરમિયાન હાથ ધરેલી પ્રવૃત્તિમાં સહાયભૂત થવા બદલ ડેવલપમેન્ટ સપોર્ટ સેન્ટરના અધ્યક્ષ શ્રી વિજય મહાજન, આરબીએસ ફાઉન્ડેશન-મુંબઈ, ચાર્ટર્ડ એકાઉન્ટન્ટ શ્રી અમલદત્ત ધ્રુવ અને શ્રી કૃણેશ જયસ્વાલ, કંપની સેક્રેટરીશ્રી આઈ.આર.પટેલનો અમે અંતઃકરણપૂર્વક આભાર માનીએ છીએ.

આ સાથે દવા, બિયારણ, ખેતી ઈનપુટના ડિસ્ટ્રીબ્યુટરો અને કંપનીઓ / સ્ટેટ બેંક ઓફ ઈન્ડિયા તથા અન્ય બેંકો, ફૂડ અને ડ્રગ વિભાગ, ગુજરાત બીજ સર્ટિફિકેટ એજન્સી, ગુણવત્તા નિયંત્રણ કચેરીના અધિકારીઓ, વેપારી ભાઈઓ, સેલટેક્સ, ઈન્કમેટેક્સ, ખેતીવાડી ઉત્પન્ન બજાર સમિતિ તથા નામી-અનામી સર્વેનો અમે અંતઃકરણપૂર્વક આભાર માનીએ છીએ.

આ અહેવાલ પ્રથમ વખત રજૂ કરવા પ્રયત્ન કરેલ છે તેથી અહેવાલમાં જાણે-અજાણે કોઈ ક્ષતિ હોય તો નજરઅંદાજ કરી સ્વીકારશો અને આપના સૂચનો જણાવશો.

**કારોબારી મંડળ**  
**કૃષિધન પ્રોડ્યુસર કંપની લિ., અમદાવાદ**

## કૃષિધન પ્રોડ્યુસર કંપની લિ.નો પરિચય

કૃષિધન પ્રોડ્યુસર કંપની લિ. (કેપીસીએલ) ગુજરાતના ખેડૂતોએ પોતાના વિકાસ માટે પોતે બનાવેલી કંપની છે. આ કંપનીની વર્ષ ૨૦૧૩ થી ૧,૦૭૫ શેરધારકોના રૂ.૫.૩૭ લાખના ભંડોળ સાથે શરૂઆત થઈ છે અને તેને ૫૦૦૦ ખેડૂતો સુધી, ૨૫ લાખ શેરભંડોળ સુધી વિસ્તારી શકાય છે. હાલ ૨૦૩૫ શેરધારકો છે. કંપનીનું મુખ્ય મથક અમદાવાદ છે. તેની ક્ષેત્રિય કચેરી વિસનગર, મોડાસા, હિંમતનગર, મેઘરજ અને ધારીમાં છે.

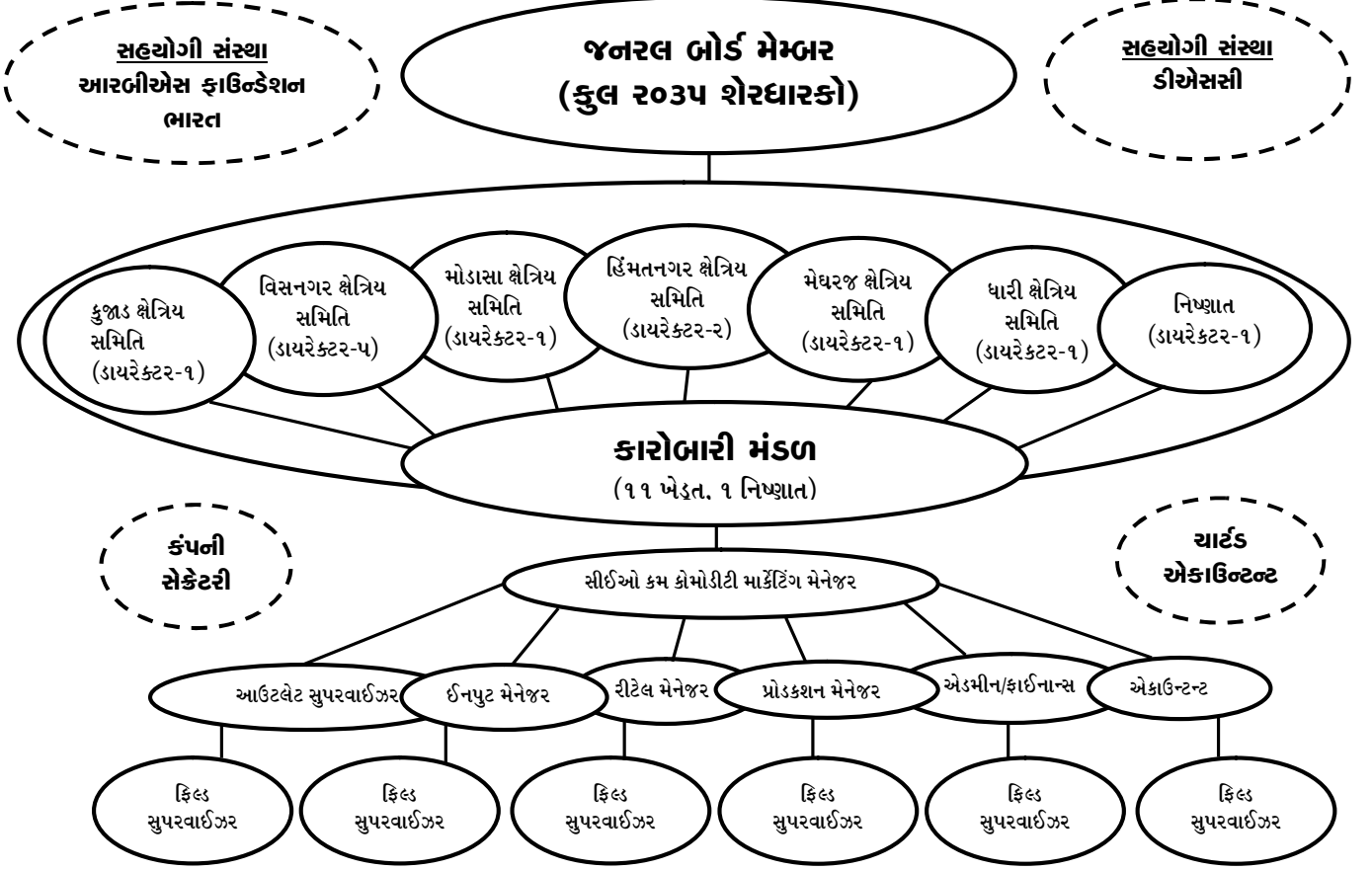
કંપનીનો હાલમાં ગુજરાતના પાંચ જિલ્લાના ૧૧ તાલુકાનાં ૧૭૦ ગામોના ૧૪૦૦૦ જેટલા ખેડૂતો લાભ લે છે. ડેવલપમેન્ટ સપોર્ટ સેન્ટર, અમદાવાદ અને આરબીએસ ફાઉન્ડેશન, મુંબઈ તરફથી કૃષિધન પ્રોડ્યુસર કંપનીને ઉભી કરવા માટે અને તેના ઉત્તરોત્તર વિકાસ માટે જરૂરી માર્ગદર્શન અને વહીવટી ખર્ચ, તાલીમ, પ્રેરણા પ્રવાસ વગેરે માટે ટેકો મળે છે, તેથી કંપની થોડા સમયમાં આત્મનિર્ભર બની શકે.



### **કંપનીના હેતુઓ :**

- (૧) ખેડૂતો, ખાસ કરીને નાના અને સીમાંત ખેડૂતોના આર્થિક – સામાજિક વિકાસ અને તેમને આત્મનિર્ભર બનાવવા માટે પ્રયત્ન કરવો.
- (૨) સારી ગુણવત્તાનાં બિયારણ, ખાતર અને દવાઓ વ્યાજબી ભાવે, સમયસર મળી રહે તેવી વ્યવસ્થા.
- (૩) ખેડૂતોની ઉપજની મૂલ્યવૃદ્ધિ કરવી અને તે યોગ્ય ભાવે વેચાણ તેની ટકાઉ વ્યવસ્થા ઉભી કરવી.
- (૪) જમીનને ઉપજનાં રસકસ જળવાય તેવી ટકાઉ, વૈજ્ઞાનિક, કુદરતી રઠ્ઠો ખેતીને પ્રોત્સાહન આપવું.
- (૫) ખેડૂતો સમય અનુસાર બજારની જરૂરિયાતો ને વ્યવસ્થાઓ સમજીને આગળ વધે તે માટે તાલીમો.
- (૬) ખેડૂતો અને ખેતીના સર્વાંગી હિતમાં હોય એવી કોઈપણ પ્રવૃત્તિ કરવી.

## કૃષિધન કંપનીનું વહીવટી માળખું



### સામાન્ય માહિતી : કૃષિધન પ્રોડ્યુસર કંપની ૨૦૧૫-૧૬

કંપનીનું નામ	:	કૃષિધન પ્રોડ્યુસર કંપની લિ.
રજીસ્ટ્રેશન	:	૨૩ જૂન, ૨૦૧૫
શેર કેપીટલ	:	રૂ.૨૫ લાખ (૫૦૦૦ શેરધારકો)
રજીસ્ટર્ડ ઓફિસ	:	અમદાવાદ
કલસ્ટર	:	પાંચ
ગામની સંખ્યા	:	૧૭૦
જિલ્લા	:	૫ (અમરેલી, સાબરકાંઠા, મહેસાણા, અરવલ્લી અને અમદાવાદ)
તાલુકા	:	૧૧ (વિસનગર, વડનગર, ખેરાલુ, વીજાપુર, ઊંઝા, મોડાસા, હિંમતનગર, મેઘરજ, ધારી, ધનસુરા, કુજાડ (દહેગામ))
હાલ શેર સભાસદો	:	૨૦૩૫
શેર કેપીટલ ૨૦૧૫-૧૬	:	રૂ. ૧૦, ૧૭, ૫૦૦/-



## કાર્યવિસ્તાર મુજબ શેરધારકોની માહિતી

ક્રમ	યુનિટનું નામ	શેરધારકોની કુલ સંખ્યા	શેરધારકો	
			પુરુષ	મહિલા
૧	વિસનગર	૧૦૪૪	૮૮૫	૧૪૯
૨	હિંમતનગર	૨૭૯	૨૩૧	૪૮
૩	મોડાસા	૩૦૧	૨૪૫	૫૬
૪	મેઘરજ	૨૦૧	૧૦૫	૯૬
૫	ધારી	૨૧૦	૨૧૦	-
	<b>કુલ</b>	<b>૨૦૩૫</b>	<b>૧૬૮૬</b>	<b>૩૪૯</b>

## ભૌતિક અને નાણાકીય ઉપલબ્ધિઓ : ૨૦૧૫-૧૬

વિગત	યુનિટ	ભૌતિક લક્ષ્યાંક	નાણાકીય લક્ષ્યાંક રૂ.લાખમાં	ભૌતિક ઉપલબ્ધિ	નાણાકીય ઉપલબ્ધિ (રૂ.લાખમાં)	ભૌતિક તફાવત	નાણાકીય તફાવત (રૂ.લાખમાં)	ઉપલબ્ધિ (ટકામાં)
બિયારણ (કપાસ, એરંડા, મકાઈ, ઘાસ, ઘઉં, મગફળી)	પેકેટ / બેગ/કિગ્રા	48758	100.04	25423	73.84	23335	26	74
દવાઓ	લીટર	10307	31	908	5	9399	26	17
કલચર/બાયો પેસ્ટિસાઈડ	કિગ્રા	3900	3	2465	2	1435	0	94
વર્મી કમ્પોસ્ટ	કિગ્રા	86100	6	68546	6	17554	0	108
ટપક પદ્ધતિ	હેક્ટર	107	115	10	10	98	104	9
ઘઉં રીટેલ વેચાણ	કિગ્રા	35000	7	15600	5	19400	3	61
મસાલા / કેરી રીટેલ વેચાણ	કિગ્રા	1000	0.7	300	.2	700	0	38
ઘઉં બિરાયણ પ્રોડક્શન	કિગ્રા	78050	18	32005	7	46045	10	41
અન્ય ખેતી સાધનો વગેરે	નં./ કિગ્રા	3740	4	3799	4	59		130
<b>કુલ</b>		<b>271962</b>	<b>284</b>	<b>149056</b>	<b>114</b>	<b>123025</b>	<b>170</b>	<b>40</b>

## ત્રિમાસિક નાણાકીય વેપાર (રૂપિયા લાખમાં)

વિગત	ટર્નઓવર (રૂ. લાખમાં)
એપ્રિલ-જૂન	૬૮
જુલાઈ-સપ્ટે.	૧૫
ઓક્ટો.-ડિસે.	૨૦
જાન્યુ.-માર્ચ	૧૧.૭૩

---

## કંપનીમાં થયેલી પ્રવૃત્તિઓ:

૧. કંપની દ્વારા વર્ષ દરમિયાન બિયારણ અને જથ્થાબંધ ખરીદીને ક્ષેત્રિય કચેરીઓ મારફત ૧૭૦ ગામના અંદાજિત ૬૭૦૦ જેટલા ખેડૂતોને દવા, બિયારણ, જૈવિક ઈનપુટ, ખેતી સાધનો વગેરે વેચાણ કરવામાં આવેલ છે. આ ખેડૂતોએ રૂપિયા ૨ કરોડના ખેતી ઈનપુટની ખરીદી કરેલ છે જેનાથી તેઓને બજાર કરતા સમયસર, ખાતરીબદ્ધ, ઈચ્છા મુજબનું દવા-બિયારણ મળી રહે છે. કંપનીના એક અંદાજ મુજબ ખેડૂતોને સ્થાનિક ખેતી ઈનપુટ બજાર કરતા રૂપિયા ૩ કરોડનો ફાયદો કરાવી ચુકી છે. જે દર્શાવે છે કે ખેડૂતોને વધારે ફાયદો થયેલ છે અને કંપનીને નહિવત્ નફો થયેલ છે.
૨. કૃષિધન કાર્ય વિસ્તારના શેરધારકો, ખેડૂત મંડળો, મહિલા મંડળો સાથે તેઓ ઉત્પાદિત કરતા મસાલા, કઠોળ, તેલિબીયાં અને અનાજની સાફસફાઈ, ગ્રેડીંગ અને પેકિંગ કરીને તેનું વેચાણ સ્થાનિક ગામો, તાલુકા અને અમદાવાદ રીટેલ આઉટલેટ પર કરવામાં આવે છે, જેમાં મુખ્યત્વે ઘઉં ૧૩,૦૦૦ કિગ્રા, કઠોળ ૧૨૦૦ કિગ્રા અને મસાલા ૮૦૦ કિગ્રાનું વેચાણ કરવામાં આવેલ છે. તેઓને બજાર કરતાં ૫% જેટલું વધુ માર્જિન મળી રહે છે અને ગ્રાહકોને ખેડૂતોની પ્રોડક્ટ સીધી ખરીદ કરવાની તક મળે છે.
૩. કૃષિધન કાર્યવિસ્તારના શેરધારકો, ખેડૂત મંડળો, મહિલા મંડળો દ્વારા ઉત્પાદિત જૈવિક ખાતર અંદાજિત ૬૮ ટન અને જૈવિક દવા અંદાજિત ૨૪૫૦ લીટરનું વેચાણ કરવામાં આવેલ છે, જેનાથી ઉત્પાદકોને ગ્રાહક વ્યવસ્થા ઉભી થયેલી છે અને વધારે ઉત્પાદન કરવા માટે પ્રેરાયા છે તથા તેઓની અંદાજિત ૧૫૦૦ હેક્ટર જેટલી જમીનમાં જૈવિક ખેતી તરફ કાર્ય કરવા માટે પ્રેરાયા છે.
૪. વર્ષ દરમિયાન ખેડૂતોને વિવિધ ખેતીલક્ષી સાધનો, બિયારણ, ટેકનોલોજી વગેરે માલસામાનનો ૧૮૦ જેટલા ગામોમાં ૨૫ દિવસ સુધી લાઉડ સ્પીકર, લીફલેટ, ભીતસૂત્રો, વોટ્સએપ, એલસીડી વગેરે માધ્યમ દ્વારા પ્રચાર-પ્રસાર કરવામાં આવેલો છે જેનાથી કૃષિધનના વેપારમાં વધારો થયેલો છે.
૫. ૧૫૦૦ થી વધારે શેરધારકોને રૂ.૧ લાખ ૭૦ હજાર કરતા વધારે ખેતી માટે બિયારણ, રોગ-જીવાત, સરકારી યોજનાઓ, હવામાન/વાતાવરણ ફેરફાર વગેરેની માહિતી, ગુજરાતી ભાષામાં વોઈસ એસએમએસ અને ટેક્સ એસએમએસ કરવામાં આવે છે, જેનાથી ખેડૂતોને યોગ્ય સમયસર જરૂરી માહિતી મળી રહેતી હોવાથી તેઓ પોતાના નુકસાન અને ફાયદા માટે નિર્ણયો લઈ શકે છે.

૬. વર્ષ દરમિયાન ૭૦૦ શેરધારકો, કલસ્ટર કમિટીના ૧૫૦ સભ્યો અને બોર્ડના ૧૨ મેમ્બરોને બિયારણ, ઘઉં, એરંડા, કપાસ, બજાર વ્યવસ્થા માટે યુનિવર્સિટીઓ, સ્થાનિક વેપારીઓ, એજન્સીઓ સાથે રહી તાલીમ આપવામાં આવેલ છે.
૭. વર્ષ દરમિયાન દરેક તાલુકા સ્તરે શેરધારકોની વિસનગર, વડનગર, ધરોઈ, હિંમતનગર, મોડાસા, મેઘરજ તાલુકા કમિટી દર બે માસે મિટિંગ કરવામાં આવે છે જેના મુખ્ય હેતુ થયેલી કામગીરી- આયોજન અને પડતી મુશ્કેલીઓ વગેરે એજન્ડા પર ચર્ચા કરવામાં આવે છે અને તેનું નિરાકરણ કે આયોજન કરવામાં આવે છે.
૮. વર્ષ દરમિયાન કૃષિધન પ્રોડ્યુસર કંપની કારોબારીની ૪ મિટિંગો કરવામાં આવેલી છે જેના મુખ્ય એજન્ડા, નીતિ વિષયક, વિસ્તાર મુજબ આયોજન - અમલીકરણ, પડતી મુશ્કેલીઓનું નિરાકરણ, નાણાકીય અને ધંધાકીય આયોજન વગેરે જેવા મુદ્દાઓ સાથે કરવામાં આવે છે.
૯. કૃષિધન પ્રોડ્યુસર કંપની આ વર્ષથી મોડાસા અને હિંમતનગરના ખેડૂતોએ ૪૯૬ નંબરની જાતના ઘઉંનું બીજ પ્લોટીંગ કરેલ, જેમાંથી ૧૯ ટન બીજ ઉત્પાદન થયેલ અને તે ઉત્પાદિત થયેલ બીજ શેરધારકો અને ખેડૂતોને વેચાણ કરવામાં આવેલ જેમાં ખેડૂતોને વિઘે અંદાજે ૬૦ થી ૮૦ કિ.ગ્રા. જેટલો ઉત્પાદનમાં વધારો થયેલો છે.
૧૦. ડીએસસી સંસ્થાની મદદથી બે વર્ષથી અમદાવાદ ખાતે રીટેલ આઉટલેટ દ્વારા અનાજ, કઠોળ, મસાલાના વેચાણની શરૂઆત કરવામાં આવેલી છે જેમાં શેરધારકો દ્વારા પોતે ઉત્પાદિત કરેલ અનાજ, કઠોળ, મસાલાનું ક્લીનીંગ, ગ્રેડીંગ કરી સીધું ગ્રાહકોને વેચાણ કરે છે, જેમાં આ વર્ષે ૨૩૭ જેટલા ગ્રાહકોએ રૂ.૫ લાખની ખરીદી કરેલી છે.
૧૧. છ થી વધારે અનાજ / મસાલા ક્લીનીંગ, ગ્રેડીંગ મોબાઈલ બેઝ ડીએસસી સંસ્થાના માધ્યમથી કૃષિધન શેરધારક તાલુકા કમિટીમાં આપવામાં આવ્યા છે. જેનાથી આશરે ગત વર્ષે ૩૦૦થી વધારે ખેડૂતોએ સર્વિસ મેળવેલ છે. આ મશીનથી તેઓની બજાર કરતા ૧૧ થી ૨૦% અન્ય ખેડૂતો કરતા વધારે ફાયદો મળેલ છે.
૧૨. કૃષિધન પ્રોડ્યુસર કંપની દ્વારા લઘુ કૃષક સંઘ-દિલ્હીમાં ૧૫૬૦ શેરધારકોની રૂ.૭.૮૦ લાખ માટે ઈકિવટી ગ્રાન્ટ માટે દરખાસ્ત કરવામાં આવેલ છે. જેના અનુસંધાને તેઓ પ્રોડ્યુસર કંપની રૂબરૂ ચકાસણી અને મુલાકાત કરી રૂ.૭ લાખ ૮૦ હજાર રૂપિયાની ઈકિવટી ગ્રાન્ટ મંજૂર કરેલ છે.

## કૃષિધનની સાથે સંસ્થાઓ:

વર્ષ ૨૦૧૨-૧૩ થી ડેવલપમેન્ટ સપોર્ટ સેન્ટર-અમદાવાદ અને આરબીએસ ફાઉન્ડેશન-મુંબઈ તરફથી કૃષિધન પ્રોડ્યુસર કંપની ઉભી કરવા અને ઉત્તરઓત્તર વિકાસ કરવા માટે ઓફિસ વહીવટી ખર્ચ, તાલીમ, પ્રેરણા પ્રવાસ, પ્રોડક્ટ પ્રમોશન વગેરે માટે જરૂરી માર્ગદર્શન અને ટેકો મળે છે જેથી કંપની થોડા સમયમાં આત્મનિર્ભર બની શકે.

આ સાથે લઘુ કૃષક સંઘ-દિલ્હી અને ડીએસસી-અમદાવાદના માધ્યમથી તેઓની સાથે વિવિધ ધંધાકીય સહયોગ, ઈકવીટી ગ્રાન્ટ તથા ધંધાકીય લોન મેળવવા માટે સહયોગ કરી રહી છે.

### પડકારો

- કંપનીના ધંધાકીય આયોજનમાં જો કંપનીની બેલેન્સ શીટમાં ખરીદ-વેચાણ ઓછી હોય અને સ્થાવર મિલકત ન હોય તો બેંકો દ્વારા લોન મેળવવી મુશ્કેલ છે.
- વાતાવરણ ફેરફાર જેમકે,- અનિયમિત વરસાદ, રોગ-જીવાતનો ઉપદ્રવ જેના કારણે ધંધાકીય આયોજનમાં મુશ્કેલી આવે છે.
- સ્થાનિક ખેતી-દવા-બિયારણ. ખેતી વેચાણકર્તાઓ વચ્ચે સ્પર્ધા.
- સ્થાનિક ડિસ્ટ્રીબ્યુટરો અને કંપનીઓના નક્કી થયેલ ભાવ મુજબ ખેતી દવા-બિયારણનું વેચાણ કરવું.
- ખેતી ઉત્પાદન થતા પાક જેવાકે,- કપાસ, એરંડા, ઘઉં, મગફળી વગેરે ખેડૂત કંપની પાસેથી ખરીદે. કંપનીઓને કાર્ય કરવામાં નિરસતા.
- મિનીમમ સ્પોર્ટ ભાવે ખરીદ-વેચાણ કાર્ય શક્ય છે. પરંતુ તે રાજ્ય અને કેન્દ્ર સરકાર પર આધારિત છે તથા ખેડૂત કંપનીઓને એમ.એસ.થી ખરીદ કરવા માટે નીતિ વ્યવસ્થા ન હોવી.
- મેમ્બર અને નોન મેમ્બરોને ખાસ કરીને પેસ્ટીસાઈડ માટે બાકી ખરીદવા માટેની આદત જેનાથી ખેડૂત કંપની દવા-બિયારણ ખેતી-સાધનોમાં ધંધાકીય આયોજન મુજબ કાર્ય કરવામાં મુશ્કેલીઓ આવે છે.
- ખેડૂત કંપનીઓમાં ખેતી, દવા, બિયારણ ખેતી સાધનોના વેપારમાં ૨ થી ૪ ટકા માર્જન મળે છે. ઓછા માર્જન માટે વહીવટી ખર્ચ વધારે હોય છે. તેથી વેપાર સાથે વહીવટી વ્યવસ્થા માટે સહયોગની જરૂરિયાત રહે છે.
- ઘઉં, એરંડા, કપાસ, મગફળીના સામુહિક વેચાણ ખરીદ-વેચાણ માટે વિશ્વસનીય ખરીદદારોને ઓળખીને કંપની દ્વારા કરાર કરવામાં આવેલ, પરંતુ સ્થાનિક બજાર અને ઉત્પાદનમાં સાનુકૂળ રહેતા ખરીદ-વેચાણ કાર્ય ન થવું.

## સાથી સંસ્થાઓ

ક્રમ	વિગત	ધંધાકીય સંકલન
૧	ખેતી, દવા, બિયારણ, ખેતી સાધનો, જૈવિક ઈનપુટ વગેરેના ડિસ્ટ્રીબ્યુટરો	ડિસ્ટ્રીબ્યુટર : જયભારત- હિંમતનગર, જે.કે. એગ્રો સીડ, રોયલ સીડ-મહેસાણા, ગુજરાત એગ્રો-વિજાપુર, એબીસી સેન્ટર-લાડોલ
૨	ઓર્ગેનિક ઈનપુટ પ્રોડક્ટના ઉત્પાદક	નિકો ઓર્ગો
૩	દરેક ઉત્પાદિત ખેત પ્રોડક્ટ વેચાણ કરાવનાર	એનસીએકસ સ્પોટ-મુંબઈ
૪	તેલીબિયાં / કઠોળ પ્રોડક્ટ ખરીદ-વેચાણ કરનાર	લઘુ કૃષક સંઘ - દિલ્હી
૫	ટપક અને ફુવારા ઉત્પાદક કંપની	પરિક્ષિત કંપની / નેટાફીમ - અમદાવાદ
૬	ઘાસ બિયારણ / દવાઓની ઉત્પાદક કંપની	યુપીએલ - અમદાવાદ
૭	તાલીમ અને ક્ષમતાવર્ધન	ખેતીવાડી યુનિવર્સિટી-આણંદ, જુનાગઢ, દાંતીવાડા, વીજાપુર, જગુદાણ
૮	ખેતી ઉત્પાદન ખરીદ અને વેચાણ સમિતિ લાયસન્સ	એપીએમસી- હિંમતનગર, મોડાસા, મેઘરજ, ધારી, વિસનગર
૯	ઓલામ ઈન્ટરનેશનલ પ્રા.લિ.- રાજકોટ	મગફળી ખરીદ કરનાર
૧૦	બીજ પ્રોડકશન અને બિયારણ સર્ટિફિકેશન	ગુજરાત રાજ્ય બીજ પ્રમાણિત એજન્સી, અમદાવાદ
૧૧	આવાઝ દે ઈન્ફોસીસ્ટમ પ્રા.લિ., અમદાવાદ	એસએમએસ / વોઈસ એસએમએસ સર્વિસ

## વર્ષ દરમિયાન મુલાકાતીઓ

વર્ષ ૨૦૧૫-૧૬ દરમિયાન કૃષિધન પ્રોડ્યુસર કંપનીની વિવિધ સંસ્થાઓ દ્વારા મુલાકાત કરવામાં આવેલી જેની વિગતો નીચે મુજબ છે.

ક્રમ	સંસ્થાનું નામ	મુલાકાતનો હેતુ
૧	નાબાર્ડ અને સજજતા સંઘ	(૧) કૃષિધન પ્રોડ્યુસર કંપની કાર્ય, પ્રક્રિયા અને પદ્ધતિ, (૨) સંસ્થાકીય માળખું (૩) હિસાબ પદ્ધતિઓ
૨	નરેગા અને ડીએસસી ગુજરાત / મધ્યપ્રદેશ	(૧) કૃષિધન પ્રોડ્યુસર કંપની કાર્ય, પ્રક્રિયા અને પદ્ધતિ, (૨) સંસ્થાકીય માળખું (૩) હિસાબ પદ્ધતિઓ
૨	આઈ.જી.એસ. મધ્યપ્રદેશ	(૧) કૃષિધન પ્રોડ્યુસર કંપની કાર્ય, રચના અને હિસાબી પદ્ધતિઓ (૨) શેરધારકોની મુલાકાત
૩	બેજીકસ-હેદરાબાદ	કૃષિધન પ્રોડ્યુસર કંપનીનો છેલ્લા ત્રણ વર્ષનો કાર્ય અનુભવ, કાર્ય પદ્ધતિ, પ્રક્રિયા, ઓડિટ, સંસ્થાકીય માળખું વગેરે.
૪	એફડબલ્યુડબલ્યુબી / એસબીઆઈ / આઈડીબીઆઈ	કૃષિધન પ્રોડ્યુસર કંપનીની ધંધાકીય પ્રક્રિયા અને આયોજન માટે
૫	જયંત એગ્રો ઈન્ડસ્ટ્રીઝ - પાલનપુર	એરંડા બજાર જોડાણ માટે
૬	લઘુ કૃષક સંઘ - દિલ્હી	શેર, કઈવીટી ગ્રાન્ટ, ઈન્સ્પેક્શન અને મંજૂરી માટે

## કૃષિધન પ્રોડ્યુસર કંપની લિ.

તારીખ ૩૧ માર્ચ-૨૦૧૬ના રોજનું પાકું સરવૈયું

(ગુજરાતી અનુવાદ)

વિગત	૨૦૧૫-૧૬	૨૦૧૪-૧૫
<b>સભાસદોનું ભંડોળ:</b>		
શેરમૂડી	૧૦,૧૭,૫૦૦	૭,૮૦,૦૦૦
અનામતો અને પુરાંત (શરૂની બાકી)	(૧,૭૬,૫૪૫)	(૩,૫૩,૪૮૪)
ઉમેરો: નફા-નુકસાન ખાતાની બાકી	-૧,૬૩,૮૫૦	-૧,૬૭,૮૮૫
	-----	-----
	(૧૨,૬૨૫)	(૧,૮૫,૫૮૮)
ધિરાણ-ભંડોળ	૧૦,૦૦,૦૦૦	૧૦,૦૦,૦૦૦
તારણ વગરની લોન	૧૪,૩૪,૨૫૮	૧૨,૫૭,૨૪૫
<b>કુલ</b>	<b>૩૪,૩૯,૧૩૪</b>	<b>૨૮,૫૧,૬૫૬</b>
<b>ભંડોળનો ઉપયોગ:</b>		
સ્થાવર મિલકત	૩૦,૮૭૫	૨૮,૪૮૦
રોકાણો	૮૩,૬૦૦	૩૫,૦૦૦
<b>ચાલુ મિલકતો</b>		
આખરનો સ્ટોક	૬,૨૬,૭૩૬	૮,૪૭,૨૦૦
દેવાદારો	૧૫,૧૮,૮૭૨	૫,૫૮,૪૪૮
રોકડ અને બેંક સિલક	૧૦,૦૩,૮૧૬	૧૧,૩૧,૮૧૦
અન્ય લોન અને ધિરાણ	૧,૭૫,૧૩૫	૧,૪૮,૬૧૮
<b>કુલ</b>	<b>૩૪,૩૯,૧૩૪</b>	<b>૨૮,૫૧,૬૫૬</b>

તારીખ ૩૧-૩-૨૦૧૬ના રોજ પૂરા થતા વર્ષનું વેપાર / નફા-નુકસાન ખાતું

આવક	૨૦૧૫-૧૬	૨૦૧૪-૧૫	ખર્ચ	૨૦૧૫-૧૬	૨૦૧૪-૧૫
વેચાણ	૧,૦૬,૧૮,૮૮૬	૪૬,૧૪,૭૬૭	શરૂઆતનો સ્ટોક	૮,૪૭,૨૦૦	૧,૧૭,૨૦૮
અન્ય આવક	૭,૮૧,૮૫૭	૧૫,૮૫૬	ખરીદી	૮૫,૫૭,૮૮૬	૫૨,૨૨,૮૧૬
આખર સ્ટોક	૬,૨૬,૭૩૬	૮,૪૭,૨૦૦	સીધા ખર્ચ	૧૩,૨૮,૮૮૪	૬૩,૮૦૫
			ઘસારો	૬,૬૧૮	૫,૮૮૮
			નફા-નુકસાન ખાતે	૧,૬૩,૮૫૦	૧,૬૭,૮૮૫
			ઈન્કમટેક્સ	૩૩,૮૩૧	
<b>કુલ</b>	<b>૧,૨૦,૩૮,૫૭૯</b>	<b>૫૫,૭૭,૮૨૩</b>	<b>કુલ</b>	<b>૧,૨૦,૩૮,૫૭૯</b>	<b>૫૫,૭૭,૮૨૩</b>

અમલદત્ત એન્ડ એસોસિએટ્સ  
લિ.

ચાર્ટર્ડ એકાઉન્ટન્ટ

sd/-

અમલ ધ્રુવ

કૃષિધન પ્રોડ્યુસર કંપની

sd/-

ડાયરેક્ટર

**કૃષિધન પ્રોડ્યુસર કંપનીની છેલ્લા ત્રણ વર્ષની નાણાકીય વિગત**

વિગત	૨૦૧૩-૧૪			૨૦૧૪-૧૫			૨૦૧૫-૧૬		
	શેરની સંખ્યા	શેર ભંડોળ	નફો	શેરની સંખ્યા	શેર ભંડોળ	નફો	શેરની સંખ્યા	શેર ભંડોળ	નફો
શેરધારકોની સંખ્યા	૧૦૭૬	૫.૩૮	.....	૧૫૬૦	૭.૮	.....	૨૦૩૫	૧૦.૧૭	.....
શેરધારકોની થાપણો	૦	૦	.....	૨૨	૫.૧૫	.....	૧૬	૩.૦૩	.....
<b>નફો</b>			<b>૩.૮૧</b>			<b>૧.૬૭</b>			<b>૧.૬૩</b>

**કૃષિધન પ્રોડ્યુસર કંપનીની છેલ્લા ત્રણ વર્ષની ઘંઠાકીય વિગત**

નં.	વસ્તુનું નામ	યુનિટ	૨૦૧૩-૧૪			૨૦૧૪-૧૫			૨૦૧૫-૧૬		
			જથ્થો	કિંમત (રૂ. લાખમાં)	લાભાર્થીની સંખ્યા	જથ્થો	કિંમત (રૂ. લાખમાં)	લાભાર્થીની સંખ્યા	જથ્થો	કિંમત (રૂ. લાખમાં)	લાભાર્થીની સંખ્યા
એ.	ઈનપુટ વેચાણ (કપાસ, દિવેલા, મકાઈ, ઘાસ, મગફળી, શાકભાજી)	પેકેટ / બેગ / કિગ્રા	૨૩૬૩	૧૫.૩૨	૧૮૦૦	૮૩૪૩	૨૮.૬૮	૨૩૦૦	૨૨૨૪૫	૫૩.૪	૩૪૫૦
બી.	બિયારણ ઉત્પાદન (ઘઉં, ઘાસ, મગફળી)	કિગ્રા	૧૬૫૮૦	૬.૮૨	૩૨૫	૨૦૦૦૦	૧૧.૧	૬૨૩	૩૨૦૦૦	૨૩.૧૭	૮૦૮
સી.	જૈવિક ખાતર (વર્મી કમ્પોસ્ટ)	કિગ્રા	૩૫૭૦૦	૨.૩૮	૪૩૫	૩૪૦૦૦	૧.૪૬	૫૦૦	૭૧૦૦૦	૮.૨૮	૭૫૦
ડી.	જંતુનાશક દવા	લીટર	૬૨૦	૨.૧૭	૪૩૫	૧૧૮૬	૩.૪૬	૬૩૭	૮૦૮	૭.૫૧	૭૫૦
ઈ.	બાયોપેસ્ટીસાઈડ	લીટર	૩૦૮	૦.૭૭	૩૦૦	૨૬૪	૦.૬૬	૨૫૫	૮૫૨	૨.૧૩	૫૫૩
એફ.	ઓજારો	યુનિટ	૦	૦		૨૦૦	૦.૧૩	૧૨૩	૩૭૮૮	૧૨.૭૮	૮૦૦
જી.	રીટેઈલ આઉટલેટ (અનાજ, કઠોળ, મસાલા)	કિગ્રા	૭૦૦	૦.૧૮	૪૩	૧૨૫૦	૦.૩૨	૭૫	૧૫૬૦૦	૭.૦૮	૨૩૭
એચ	નર્સરી	સંખ્યા	૦	૦		૧૦૦૦	૦.૩૮	૨૫			
આઈ	હોલસેલ-મગફળીનું વેચાણ	ટન	૩૭૮	૧૫૦	૧૨૩	૦	૦			૦	
	<b>કુલ</b>			<b>૨૭.૬૫</b>	<b>૩૪૬૧</b>		<b>૪૬.૨</b>	<b>૪૫૩૮</b>		<b>૧૧૪.૩૬</b>	<b>૭૪૪૯</b>



## કૃષિધન પ્રોડ્યુસર કંપની લિ.

સરનામું: C/o, ડેવલપમેન્ટ સપોર્ટ સેન્ટર,  
ગવર્નમેન્ટ ટ્યૂબવેલ પાસે, બોપલ, અમદાવાદ-૩૮૦ ૦૫૮  
સંપર્ક: (૦૨૭૧૭) ૨૩૫૯૯૪, ૨૩૫૯૯૫

Email: dkvpcl@gmail.com; Website: dsc@dscindia.org

<b>વડનગર</b> કૃષિધન એગ્રો સેન્ટર સ્પાન કોમ્પ્લેક્ષ-૧૮, એસ.ટી. બસ સ્ટેન્ડની પાછળ, કમાલપુર રોડ, વડનગર, જિ.મહેસાણા. <b>સંપર્ક: શ્રી રણજીત ઠાકોર</b> (મો.૯૬૦૧૨૮૧૧૫૯)	<b>ખોડાઆંબલી</b> કૃષિધન એગ્રો સેન્ટર ખોડાઆંબલી, તા.સતલાસણા, જિ.મહેસાણા. <b>સંપર્ક: શ્રી રણજીત ઠાકોર</b> (મો.૯૬૦૧૨૮૧૧૫૯)
<b>હિંમતનગર</b> કૃષિધન એગ્રો સેન્ટર જી/બી-૫, ન્યુ દુર્ગા બજાર, પાવન ટ્રાન્સપોર્ટની સામે, હિંમતનગર, જિ.હિંમતનગર. <b>સંપર્ક: શ્રી મનોજ પટેલ</b> (મો.૯૬૦૧૨૮૧૧૨૬)	<b>ચાડા</b> કૃષિધન એગ્રો સેન્ટર ચાડા, તા.ખેરાલુ, જિ.મહેસાણા. <b>સંપર્ક: શ્રી રણજીત ઠાકોર</b> (મો.૯૬૦૧૨૮૧૧૫૯)
<b>સિક્કા</b> કૃષિધન એગ્રો સેન્ટર સિક્કા ચોકડી, તા.ધનસુરા, જિ.અરાવલી. <b>સંપર્ક: શ્રી દિપકભાઈ વાલાણી</b> (મો.૯૬૦૧૨૮૦૦૫૩)	<b>શોભાસણ</b> કૃષિધન એગ્રો સેન્ટર ચાડા, તા.વડનગર, જિ.મહેસાણા. <b>સંપર્ક: શ્રી રણજીત ઠાકોર</b> (મો.૯૬૦૧૨૮૧૧૫૯)
<b>મેઘરજ</b> કૃષિધન એગ્રો સેન્ટર એપીએમસીની પાછળ, દુકાન નં.૮, પંચાલ રોડ, તા.મેઘરજ, જિ.અરાવલી. <b>સંપર્ક: શ્રી કિરણ પટેલ</b> (મો.૯૬૦૧૨૮૧૧૪૫)	<b>અમદાવાદ</b> રીટેલ આઉટલેટ ડીએસસી, ગવર્નમેન્ટ ટ્યૂબવેલ પાસે, બોપલ, અમદાવાદ-૫૮. <b>ફોન: (૦૨૭૧૭) ૨૩૫૯૯૪ / ૯૫</b>

## કંપની દ્વારા વેચાતાં ઉત્પાદનો

### બિયારણ:

બજારમાં અગ્રેસર કંપનીઓનાં જાણીતા બિયારણ જેવાં કે કપાસ, એરંડા, રચકા, બાજરી, શાકભાજી વગેરે.

### રાસાયણિક દવાઓ:

બજારમાં અગ્રેસર કંપનીઓની નિદામણ નાશક, ઉંધઈ નાશક, કીટનાશક, ઈયળ નાશક દવાઓ.

### વર્મી કમ્પોસ્ટ:

શ્રામીણ મહિલા મંડળ દ્વારા બનાવેલ અળસિયાનું ખાતર

### જૈવિક દવાઓ:

ગૌમૂત્ર અને કુદરતી ઔષધિઓથી બનાવેલી

### ખેતી સાધનો:

એરંડા કટર, દાતરડા, પંપ, ધમેલાં વગેરે

### મસાલા:

શ્રામીણ મહિલા મંડળ દ્વારા બનાવેલ

## કંપની દ્વારા વેચાતાં કંપનીના પોતાનાં ઉત્પાદનો

ફૂધિઘન : મસાલા (રાઈ, મેથી, મરચું, જીરું, વરિયાળી, હળદર)

ફૂધિઘન : ઘઉં (ટૂકડી/ભાલીયા)

ફૂધિઘન : કઠોળ (ચણા, મગ, ચણાદાળ)

ફૂધિઘન : ઘઉં/મગફળી/ઘાસ બિયારણો

ફૂધિઘન : વર્મી કમ્પોસ્ટ

ફૂધિઘન : બાયોપેસ્ટીસાઈડ (જૈવિક દવાઓ)

